

News Release

2020年7月9日

報道関係者各位

東急不動産 SC マネジメント株式会社

世界一有名なファッションドール、バービーの世界観を表現 「Barbie™ with Tokyu Plaza Omotesando Harajuku」開催

<期間：2020年7月18日（土）～9月27日（日）>

バービーグッズポップアップショップ、フォトスポットが登場！

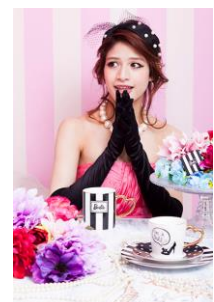


東急不動産 SC マネジメント株式会社（本社：東京都渋谷区、社長：松野守邦）が運営管理する「東急プラザ表参道原宿」は、バービーをテーマにしたキャンペーン「Barbie™ with Tokyu Plaza Omotesando Harajuku」を2020年7月18日（土）から9月27日（日）まで開催します。

期間中は、日本初上陸のバービードールや人気ヘアケアブランド「モロッカオイル」「ホリスティックキューアーズ」とのコラボレーション商品を8月19日（水）から8月25日（火）まで限定販売します。また、各店舗ではバービーのイメージカラー“ピンク”のコスメやファッションアイテムなどを取り揃えた「ピンクキャンペーン」を展開。さらに、エントランスのデザインや、等身大バービー（マネキン）の展示、バービードールのパッケージをイメージしたフォトスポットが登場するなど、バービーの世界観を全館で表現します。

■等身大バービー（マネキン）の展示や、バービードールのパッケージをイメージしたフォトスポット

館内5階には等身大バービー（マネキン）の展示や、バービードールのパッケージをイメージしたフォトスポットが登場。期間中、ハッシュタグ「#オモハラバービー」をつけて投稿いただくと、抽選で「Barbie™スタジオフォトプラン」や「新発売のバービー」、「ステッカー全10種」のスペシャルプレゼントが当たるInstagramキャンペーンも展開します。



■東急プラザ限定発売で日本初上陸のバービードールや限定アイテムが登場

5階イベントスペースでは、日本初上陸のバービードールやバービーとモロカンオイルのコラボレーションセット（3,520円・税込）、バービーとホリスティックキュアーズがコラボレーションしたブロードライヤー（15,400円・税込）を8月19日（水）～8月25日（火）まで限定販売します。また、各店舗では、バービーのイメージカラー“ピンク”をモチーフにしたフレグランスやメイクアップベースキットなどの限定コスメや、秋を先取るファッションアイテムなどが登場します。



■最大5,000円のクーポン券やランチボックスが当たる「スクラッチキャンペーン」

8月8日（土）～8月14日（金）まで、3,000円（税込）以上のお買い上げ1回につき1枚スクラッチカードをお渡しします。当たりが出れば、最大5,000円のクーポン券やランチボックスをプレゼント。「5,000円券」「1,000円券」は、すぐに使えるお得なクーポン券としてご利用いただけ、「シール券」「ランチボックス券」は対象の各店舗で交換できます。



■期間中のお買い物で、バービーデザインのステッカーをプレゼント

お買い上げ1回につき1枚、バービーデザインのステッカーをプレゼントする「フレックシールキャンペーン」を展開。7月23日（木・祝）～7月26日（日）までは夏デザイン5種、9月19日（土）～9月22日（火・祝）までは秋デザイン5種をご用意します。



女の子の“可能性”を提示するファッションドール「バービー」

1959年にデビューした世界一有名なファッションドール「バービー」は、昨年60周年を迎えました。バービーは、約200種類以上の職業のドールや、肌の色、髪の色、目の色、体型などそれぞれ異なる個性を持つ「ファッションニスタシリーズ」を通じて、ファッションだけでなく美の多様性や個性を認めることの大切さを表現し、未来に向かって自分らしく進んでいく女性とともに歩んできました。ブランドビジョン「You Can Be Anything（何にだってなれる!）」のもと、全ての女性にとって、時には憧れの存在でもありながら、一人一人の可能性を広げています。

< 「Barbie™ with Tokyu Plaza Omotesando Harajuku」実施概要 >

- 名称 : Barbie™ with Tokyu Plaza Omotesando Harajuku
期間 : 2020年7月18日(土)～9月27日(日) / 72日間
場所 : 東急プラザ表参道原宿
内容 : バービーをテーマにしたキャンペーン、アイテム、フォトスポット等を実施
- ◎エントランス : 階段の特別装飾
 - ◎5階 : 等身大バービー(マネキン)、ドールボックスの展示
 - ◎5階 : バービーグッズポップアップショップ
/ 8月19日(水)～8月25日(火)
 - ◎対象店舗 : 「ピンクキャンペーン」 / 7月18日(土)～9月27日(水)
 - ◎全店舗 : 「スクラッチキャンペーン」 / 8月8日(土)～8月14日(金)
 - ◎全店舗 : 「フレークシールキャンペーン」
/ 7月23日(木・祝)～7月26日(日)、9月19日(土)～9月22日(火・祝)
 - ◎Instagram投稿キャンペーン / 7月23日(木)～9月27日(日)

< 施設概要 >

- 施設名称 : 東急プラザ表参道原宿
所在地 : 東京都渋谷区神宮前 4-30-3
階数 : 地下2階～地上7階
店舗数 : 約35店舗(2020年7月9日現在)
営業時間 : 11:00～21:00(6・7階 8:30～23:00)
代表TEL : 03-3497-0418
公式HP : <https://omohara.tokyu-plaza.com/>
アクセス : JR山手線「原宿駅」徒歩4分



- 東京メトロ千代田線・副都心線「明治神宮前<原宿>駅」出口5 徒歩1分
東京メトロ千代田線・半蔵門線・銀座線「表参道駅」出口A2 徒歩7分

※新型コロナウイルス感染拡大防止のための取り組み

https://www.tokyu-laza.com/sc/share/eventpdf/202006/28/20200628event_sc_event_pdf1_830_pdf1.pdf

※掲載時に以下コピーライトの表記をお願いいたします。

©2020 Mattel.

< 本件に関するお問い合わせ先 >

東急プラザ表参道原宿 PR事務局(株式会社サニーサイドアップ内)

担当: 道下(携帯 080-3342-3966)、池嶋(携帯 080-4753-7933)

TEL 03-6894-3200 / FAX 03-5413-3050 / MAIL tokyuplaza_omohara@ssu.co.jp