

2018年2月7日

## “世界はシェアしたくなるほど美しい”

一眼カメラならではの高い表現力とシンプルで上質なデザインを備えた  
小型・軽量ミラーレス一眼カメラ「OLYMPUS PEN E-PL9」発売

オリンパス株式会社（社長：笹 宏行）は、アートフィルターにより写真を印象的に仕上げる、多彩な交換レンズを駆使して立体感や美しいボケを得るなど、さまざまな写真表現が楽しめる「マイクロフォーサーズシステム規格」準拠ミラーレス一眼カメラ「OLYMPUS PEN E-PL9」を2018年3月上旬に発売します。写真をSNSでシェアするためのスマートフォンとの簡単接続、自動画像転送といった便利な機能を、シンプルで上質なデザインの小型・軽量ボディに凝縮した高性能な一眼カメラです。

### ●主な特長

1. 写真を印象的に仕上げるアートフィルター、美しいボケを活かした撮影も可能な高い表現力
2. 写真をSNSでシェアするためのスマートフォンとの簡単接続と便利な自動画像転送機能
3. いつでも持ち歩きたくなるシンプルで上質なデザインの小型・軽量ボディ
4. “ぶれない高画質”の実現と“AUTO”撮影モードによる簡単操作を備えた高い基本性能



「OLYMPUS PEN E-PL9 14-42mm EZ レンズキット」  
ボディ（ホワイト）+「M.ZUIKO DIGITAL ED 14-42mm F3.5-5.6 EZ」

### ●発売の概要

カテゴリー	製品名	希望 小売価格	発売 予定日
マイクロフォー サーズ規格準拠 レンズ交換式 カメラ	「OLYMPUS PEN E-PL9 ボディ」 （ホワイト／ブラック／ブラウン）	オープン 価格	2018年 3月上旬
	「OLYMPUS PEN E-PL9 14-42mm EZ レンズキット」 ボディ（ホワイト／ブラック／ブラウン） +「M.ZUIKO DIGITAL ED 14-42mm F3.5-5.6 EZ」※1		
	「OLYMPUS PEN E-PL9 EZ ダブルズームキット」 ボディ（ホワイト／ブラック／ブラウン） +「M.ZUIKO DIGITAL ED 14-42mm F3.5-5.6 EZ」※1 +「M.ZUIKO DIGITAL ED 40-150mm F4.0-5.6 R」※2		

※1 レンズの色は、ボディ色を問わずシルバーとなります

※2 レンズの色はボディ色ホワイト、ブラウンの場合はシルバー、ボディ色ブラックの場合はブラックとなります



「OLYMPUS PEN E-PL9 ボディー」  
(ホワイト/ブラック/ブラウン)



「OLYMPUS PEN E-PL9 14-42mm EZ レンズキット」  
ボディー(ブラック/ブラウン)  
+「M.ZUIKO DIGITAL ED 14-42mm F3.5-5.6 EZ」



「OLYMPUS PEN E-PL9 EZ ダブルズームキット」  
ボディー(ホワイト/ブラック/ブラウン)  
+「M.ZUIKO DIGITAL ED 14-42mm F3.5-5.6 EZ」  
+「M.ZUIKO DIGITAL ED 40-150mm F4.0-5.6 R」

<本件に関するお問い合わせ先>

- 報道関係の方:【雑誌・業界紙/誌・Web 媒体の方(経済関連の雑誌・Web 媒体を除く)】

オリンパス株式会社 広報・IR 部 広報 2 グループ 鳥居  
TEL 03-5738-3463(ダイヤルイン) FAX 03-5738-3794  
〒151-0073 東京都渋谷区笹塚 1-50-1 笹塚 NAビル

【新聞・通信社、経済関連の雑誌・Web 媒体の方】

オリンパス株式会社 広報・IR 部 広報 1 グループ 丸山  
TEL 03-3340-2174(ダイヤルイン) FAX 03-6901-9680

- 一般の方: オリンパスカスタマーサポートセンター  
TEL 0570-073-000 (ナビダイヤル)

- ホームページ: オリンパス イメージングサイト <https://olympus-imaging.jp/>

## ●主な特長の詳細

### 1. 写真を印象的に仕上げるアートフィルター、美しいボケを活かした撮影も可能な高い表現力

「OLYMPUS PEN E-PL9」は、撮影者のイメージに合わせて写真を印象的に仕上げられるオリンパス独自のアートフィルターを 16 種類備えています。今回、ノスタルジックな雰囲気を残しつつも現代風なアレンジに仕上げられる「ネオノスタルジー」を新たに開発、採用しました。また、ボケを活かした美しいポートレートを撮る、遠近感を強調したダイナミックなスナップを撮るといった、交換レンズを駆使した一眼カメラならではの高い表現力も備えています。さらにライブコンポジット、多重露出といった高度な手法が必要な撮影表現は AP(アドバンスドフォト)モードにまとめ、誰でも難しい設定なしで撮影できます。

人気のセルフィー(自分撮り)に対応し、静止画でも動画でも、液晶モニターの画面をタッチするだけで気軽に撮影を楽しめるタッチ AF シャッター機能も備えています。液晶モニターは 180 度下側に動き、タッチ操作した際の指の写りこみを気にせず撮影できます。この液晶モニターを 180 度下側に動かすと、モニターに映る画像が自動でミラー表示に切り替わり、e ポートレート、シャッター、動画撮影、再生、セルフタイマー切り替えなどの設定が液晶モニター上のタッチ操作で可能になります。



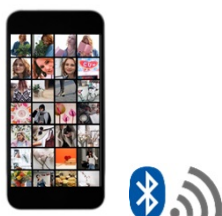
新アートフィルター  
「ネオノスタルジー」表示例



液晶モニター下開きイメージ

### 2. 写真を SNS でシェアするためのスマートフォンとの簡単接続と便利な自動画像転送機能

撮影した写真を SNS(ソーシャル・ネットワーキング・サービス)で気軽にシェアするため、「OLYMPUS PEN E-PL9」ではスマートフォンと簡単に接続ができるよう、Wi-Fi に加えて Bluetooth® を搭載しています。Bluetooth® の特性である低消費電力を活かし、常時スマートフォンとカメラの通信を行っているため、スマートフォンアプリ「OLYMPUS Image Share」(OI.Share) の操作だけでカメラとの Wi-Fi 接続を簡単に行なえます。カメラがバッグ等に入ったままでも、撮影した画像を閲覧し、転送することができます。また、カメラで撮影画像を再生している時に気に入った写真があった際には、本体背面にある「シェア予約」ボタンでシェア予約すれば、カメラの電源を切った後に自動でスマートフォンに画像が転送される便利な自動画像転送機能も備えています。※3



「OLYMPUS Image Share」  
使用イメージ

※3 Android 搭載の場合、スマートフォンの OS のバージョンが Android 6.0 以降の場合には、スマートフォンが利用されていない状態(スマートフォンの画面が消灯している状態)では自動で画像が転送されません。スマートフォンの画面を表示した状態にしておく必要があります。iOS 搭載機の場合はあらかじめ OLYMPUS Image Share (OI.Share) を起動しておく必要があります

### 3. いつでも持ち歩きたくなるシンプルで上質なデザインの小型・軽量ボディ

「OLYMPUS PEN E-PL9」は、カメラ全体に革調素材をバランスよく配置することで、トラディショナルな雰囲気を残しつつ近代的で最先端の雰囲気を演出し、さらに箔押しや墨入れをボディに施すなど細部の仕上げや質感にこだわり、シンプルながらも上質感のあるデザインになっています。携帯性にも優れ、標準ズームレンズの「M.ZUIKO DIGITAL ED 14-42mm F3.5-5.6 EZ」と組み合わせても 500ml のペットボトル 1 本よりも軽く、手のひらに乗るコンパクトなサイズも実現しています。また、グリップ形状を工夫することで、よりしっかり握れるように作られています。お好みのスタイルに合った 1 台を選んでいただけるよう、ボディカラーはホワイト、ブラック、ブラウンの 3 色が用意されています。



箔押しが施された上質な仕上げのボディ

### 4. “ぶれない高画質”の実現と“AUTO”撮影モードによる簡単操作を備えた高い基本性能

夜景や暗い屋内、望遠レンズを使った撮影などでも手ぶれを強力に抑え、安定した撮影が行えるボディ内手ぶれ補正機構<sup>※4</sup>を備えています。さらにオリンパスのフラッグシップカメラ「OLYMPUS OM-D E-M1 Mark II」にも搭載されている最新の画像処理エンジン「TruePic VIII」の効果により、さまざまな撮影シーンでノイズを抑えたクリアな写真を撮ることができます。高画質の 4K に対応し、手持ちでも美しい動画撮影が行えるなど、写真、動画いずれにおいても“ぶれない高画質”を実現しています。

このように多彩な機能を備えていても、撮影モードの AUTO(オート)を使えば、人物の顔や瞳、明るさ、被写体の動きなどを検出して最適な撮影シーンを自動セッティング、シャッターを押すだけのカンタン操作で美しい写真を撮ることができます。

#### ●その他の特長

1. 撮影テーマの画面をタッチ操作で選択するだけで、撮影設定を迅速に呼び出せる SCN(シーン)モード
2. フラッシュを内蔵しており、夜でもぶれを抑えた写真撮影が可能



内蔵フラッシュ、ポップアップ状態

3. 多彩な AF 機能で画面のどの位置でも、顔や瞳にすばやくピント合わせが行える
4. 被写体の一瞬の表情も逃さず撮影できる最高 8.6 コマ/秒の高速連写
5. 「OLYMPUS Image Share」(OI.Share)には、「OLYMPUS PEN E-PL9」を使った撮影方法などを動画で紹介するフォトガイドを新たに搭載

※4 最大でシャッター速度約 3.5 段分。レンズ M.ZUIKO DIGITAL ED 14-42mm F3.5-5.6 EZ、焦点距離 f=42mm (35mm フィルム換算 f=84mm 相当) CIPA 規格準拠 2 軸加振時(ヨー/ピッチ)

## ●別売関連製品

### レンズケース「CS-52」

「OLYMPUS PEN E-PL9」と同時に発売となる交換レンズ収納用のコンパクトなレンズケースです。ナチュラルな色合いを楽しめる杣調(もくちょう)の生地、アンティーク調の金具など細部にこだわった仕上げになっています。ハンドストラップのように手首にかけられるスタイルのため、レンズ交換時に両手を自由に使えます。また、取り付け金具を使ってバッグの持ち手などに吊り下げられ、他の荷物とまぎれにくいなど、機能性にも十分配慮された作りになっています。収納可能なレンズは「M.ZUIKO DIGITAL ED 14-42mm F3.5-5.6 EZ」、「M.ZUIKO DIGITAL 45mm F1.8」、「M.ZUIKO DIGITAL 25mm F1.8」、「M.ZUIKO DIGITAL ED 30mm F3.5 Macro」、「M.ZUIKO DIGITAL ED 40-150mm F4.0-5.6 R」など。詳細はオリンパス web サイト(<https://olympus-imaging.jp/>)をご参照ください。



新発売のレンズケース「CS-52」

### 本革ボディージャケット「CS-45B」

カメラボディーを傷から守り、ファッションアイテムとしてのコーディネートをさらに幅広いものにするための本革ボディージャケットです。カラーはホワイト、ブラック、ブラウン、ライトブラウンの 4 色、さらに発売中の同素材の本革ショルダーストラップ「CSS-S109LL II」、本革レンズジャケット「LC-60.5GL」と合わせてのコーディネートが楽しめます。(本項で紹介の本革ボディージャケット「CS-45B」、本革ショルダーストラップ「CSS-S109LL II」、本革レンズジャケット「LC-60.5GL」は発売中の製品です)



本革ボディージャケット「CS-45B」、本革ショルダーストラップ「CSS-S109LL II」および本革レンズジャケット「LC-60.5GL」を装着したコーディネート例

●別売関連製品概要

製品名	希望小売価格	発売日
レンズケース「CS-52」	4,500 円(税込み 4,860 円)	2018 年 3 月上旬
本革ボディージャケット「CS-45B」 (ライトブラウン/ブラウン/ブラック/ホワイト)	5,700 円(税込み 6,156 円)	発売中
本革レンズジャケット「LC-60.5GL」 (ライトブラウン/ブラウン/ブラック/ホワイト)	4,600 円(税込み 4,968 円)	発売中
汎用ソフトケース「CS-50SF」 (ブラック/ベージュ)	3,500 円(税込み 3,780 円)	発売中
本革ショルダーストラップ「CSS-S109LL II」 (ライトブラウン/ブラウン/ブラック/ホワイト)	4,800 円(税込み 5,184 円)	発売中
撥水本革ストラップ「CSS-S119L」 (ブラック/ブラウン)	9,000 円(税込み 9,720 円)	発売中
ショルダーストラップ「CSS-S114」 ベージュ/グリーン/ブラウン	4,800 円(税込み 5,184 円)	発売中
本革ハンドストラップ「CSS-S110LS」 (ブラウン/ブラック/ホワイト)	3,400 円(税込み 3,672 円)	発売中
カメラバッグ「CBG-8」	4,800 円(税込み 5,184 円)	発売中
キルティングクッションケース「CS-43」	3,000 円(税込み 3,240 円)	発売中
ラッピングクロス「CS-35」	3,600 円(税込み 3,888 円)	発売中
自動開閉キャップ「LC-37C」	5,000 円(税込み 5,400 円)	発売中
プロテクトフィルター「PRF-D37 PRO」	3,500 円(税込み 3,780 円)	発売中
リチウムイオン充電電池「BLS-50」	7,000 円(税込み 7,560 円)	発売中
リチウムイオン電池充電器「BCS-5」	6,000 円(税込み 6,480 円)	発売中

PEN との毎日をもっと楽しくしてくれるオリンパス公式サイト

**SWEET PHOTO**

by Olympus

<https://fotopus.com/sweetphoto/>



お洒落な写真の撮り方、カメラを持つときのコーディネート、レンズの選び方など、PENユーザーにうれしい情報がいっぱいです

## ●「OLYMPUS PEN E-PL9」 主な仕様

形式	形式	マイクロフォーサーズ規格準拠レンズ交換式カメラ
	記録媒体	SD メモリーカード (SDHC/SDXC/UHS-I 対応、Eye-Fi カード対応※5)
	撮像画面サイズ	17.3mm × 13.0mm
	レンズマウント	マイクロフォーサーズマウント
撮像センサー	形式	4/3 型 Live MOS センサー
	画素数/アスペクト比	カメラ部有効画素数約 1605 万画素、 総画素数約 1720 万画素/1.33 (4:3)
	防塵対応	スーパーソニックウェーブフィルター (SSWF: 超音波防塵フィルター)
静止画記録方式	記録フォーマット	DCF2.0/Exif2.3
	記録画像形式	RAW (12bit ロスレス圧縮)、JPEG、RAW + JPEG
	記録画像サイズ	[RAW]4608 × 3456、[JPEG]4608 × 3456 ~ 1280 × 960
手ぶれ補正	形式	ボディ内手ぶれ補正 (撮像センサーシフト式 3 軸手ぶれ補正) 角度ぶれ補正 (ヨー/ピッチ) 回転ぶれ補正 (ロール)
	手ぶれ補正効果	3.5 段※4
ライブビュー	設定値のライブビューへの反映	リアルタイムで反映可能
	ライブビュー	顔検出反映 (最大 8 人)、拡大表示 (3 倍/5 倍/7 倍/10 倍/14 倍)
モニター	モニター形式	3.0 型可動式液晶。約 104 万ドット (3:2) 静電容量方式タッチパネル
	タッチ操作	可
	角度調整	上: 約 80 度、下: 約 180 度。自分撮り位置でミラー表示
	輝度調整/色温度調整	±7 ステップ/±7 ステップ
フォーカス	AF 方式	ハイスピードイメージャ AF
	測距点	121 点 (コントラスト AF)
	測距点モード	オールターゲット、シングルターゲット (1 点)、グループターゲット (9 点)
	フォーカスモード	シングル AF (S-AF)/コンティニュアス AF (C-AF)※6/マニュアルフォーカス (MF)/S-AF + MF/追尾 AF (C-AF + TR)※6
	顔優先 AF/瞳優先 AF	可/可 (瞳優先 AF は OFF/近距離の瞳優先)
	MF アシスト	フォーカスリングの操作により拡大表示/ピーキング表示 (S-AF + MF、MF モード時)
	ピーキング機能	可 (色: 白、黒、赤、黄) ボタン操作、フォーカスリング操作でピーキング表示
	AF 補助光	可

※5 エンドレスモード非対応

※6 フォーサーズレンズ装着時の AF は S-AF (シングルターゲット) のみ、動画撮影中は MF 動作に固定

露出制御	測光方式(TTL 撮像センサー測光)	324 分割デジタル ESP 測光、中央部重点平均測光、スポット測光、スポット測光ハイライト/シャドウ
	測光範囲	EV-2~20(F2.8 レンズ、ISO100 相当)
	露出モード・撮影モード	AUTO(ライブガイド撮影可)、プログラム AE(プログラムシフト可)、絞り優先 AE、シャッター優先 AE、マニュアル(バルブ、タイム、コンポジット)、シーンセレクト AE、アドバンスフोट AE、アートフィルター
	シーンセレクト AE	[AP](アドバンスフोट) LIVECOMP、LIVETIME、多重露出、HDR 撮影 <sup>※7</sup> 、静音撮影、パノラマ(カメラ内合成)、デジタルシフト、AE ブラケット、フォーカスブラケット [SCN](シーン) 人物を撮る、夜景を撮る、動きのあるものを撮る、風景を撮る、室内で撮る、近づいて撮る(ポートレート、ビューティー、風景&人物、夜景&人物、キッズ、夜景、手持ち夜景 <sup>※8</sup> 、打ち上げ花火、光跡撮影、スポーツ、流し撮り、風景、夕日、ビーチ&スノー、HDR 逆光補正 <sup>※7</sup> 、パノラマ(カメラ内合成)、キャンドルライト、静音撮影、マクロ、ネイチャーマクロ、文章、マルチフォーカス撮影)
	ライブガイド	鮮やかさ、色合い、明るさ、背景ボケ、動きの表現、撮影のヒント、効果の多重適用可
	感度(標準出力感度)	オート ISO:LOW(約 100 相当)~6400(初期設定)まで自動、200~25600 まで基準感度、上限感度を変更可。マニュアル ISO:LOW(約 100 相当)、200~25600(1/3EV ステップ)
シャッター	形式 シャッター速度	電子制御フォーカルプレーン式/ メカニカルシャッター:1/4000 秒~60 秒(1/3EV ステップ) バルブ/タイム撮影:最大 30 分(メニュー内で露光時間調整可、初期設定は 8 分) コンポジット撮影:最大 3 時間。電子先幕シャッター:1/320 秒~60 秒。電子シャッター :1/16000~60 秒
ドライブ	連続撮影速度 <sup>※9</sup>	[連写 H]:約 8.6 コマ/秒 [連写 L]:約 4.8 コマ/秒 [低振動連写 L]:約 4.3 コマ/秒 [静音連写 H]:約 14.1 コマ/秒 [静音連写 L]:約 6.1 コマ/秒
	最大撮影コマ数 <sup>※10</sup>	[RAW]:約 14 コマ(連写 L・4.8fps 時)、約 13 コマ(連写 H・8.6fps 時) [JPEG、LN]:カード容量一杯まで(連写 L・4.8fps/連写 H・8.6fps 時)
	セルフタイマー	12 秒、2 秒、カスタマイズ(セルフ待ち時間:1~30 秒、撮影枚数:1~10 枚、撮影間隔:0.5 秒、1 秒、2 秒、3 秒)

※7 自動で 4 コマ連写合成

※8 自動で 8 コマ連写合成

※9 連続撮影速度は使用レンズ、明るさ、絞り、シャッター速度、ISO 感度、露出補正など撮影条件によって低下することがあります

※10 東芝 SDHC UHS-I カード M.ZUIKO DIGITAL ED 14-42mm F3.5-5.6 EZ を使用して測定



フラッシュ	調光方式	TTL 調光、マニュアル、オート※11 スーパーFP※11 (FP TTL オート、FP マニュアル)
	内蔵フラッシュ	TTL 調光内蔵フラッシュ GN=5.4 (ISO100・m)、GN=7.6 (ISO200・m)
	フラッシュモード	赤目軽減発光、スローシンクロ (先幕シンクロ)、スローシンクロ (後幕シンクロ)、スローシンクロ (先幕シンクロ) + 赤目軽減発光、強制発光、マニュアル発光 (1/1 (FULL) ~ 1/64)、発光禁止
	調光補正	±3EV (1/3EV ステップ)
	対応外部フラッシュ	FL-50R、FL-36R、FL-20、FL-14、FL-300R、FL-600R、FL-900R、STF-8
ワイヤレスフラッシュコントロール	対応外部フラッシュ	FL-50R、FL-36R、FL-300R、FL-600R、FL-900R
	制御方式	フラッシュ発光によるコマンド通信 (オリンパスワイヤレス RC フラッシュシステム) コマンダーフラッシュ: FL-600R、FL-900R、STF-8
ホワイトバランス	ホワイトバランスモード	オート、プリセット (6 種)、ワンタッチ WB (4 件登録可)、CWB (色温度指定)
ピクチャーモード	モード	i-Finish、Vivid、Natural、Flat、Portrait、モノトーン、カスタム、e ポートレート、カラークリエイター、アートフィルター
	階調	4 種類 (オート、ハイキー、標準、ローキー)※12
アートフィルター	フィルター種類	ポップアート、ファンタジックフォーカス、デイドリーム、ライトトーン、ラブモノクローム、トイフォト、ジオラマ、クロスプロセス、ジェントルセピア、ドラマチックトーン、リーニョクレール、ウォーターカラー、ヴィンテージ、パートカラー、ブリーチバイパス、ネオノスタルジー
カラークリエイター	内容	色相 0 (Natural Color) ~ 29 / 彩度 -4 ~ +3
ブラケット撮影	AE ブラケット	AP モードの "AE ブラケット" にて対応 3 コマ (1EV ステップ)、5 コマ (0.7EV ステップ)
	フォーカスブラケット※13	SCN モードの "マルチフォーカス撮影"、AP モードの "フォーカスブラケット" にて対応。8 コマ (フォーカスブラケット時のみ、フォーカスステップ 5 もしくは 10 の選択可)

※11 外部フラッシュ使用時のみ

※12 e ポートレート、カラークリエイター、アートフィルターは適応されません

※13 マイクロフォーサーズ AF レンズ対応

HDR 撮影	HDR 撮影(自動合成)	SCN モードの”HDR 逆光補正”、AP モードの”HDR 撮影”にて対応。 HDR1(写真調)、HDR2(絵画調) <sup>※14</sup> 、露出補正可 <sup>※14</sup> 。設定時は ISO200、シャッタースピードは最長 4 秒に制限
デジタルシフト 撮影	補正ステップ他	可(ライブビュー確認可)、V 方向、H 方向に±20 ステップ補正可、V 方向、H 方向の同時掛け可
低振動撮影	シャッター方式/シャッター 速度	電子先幕シャッター/1/320 秒~60 秒。1/320 秒より高速側はメカシ ャッターに自動切り換え
静音撮影	内容	SCN/AP モードの”静音撮影”にて対応 電子シャッター1/16000 秒~60 秒
ライブバルブ/ ライブタイム撮影	表示更新時間	0.5 秒~60 秒
ライブコンポジッ ト撮影	表示更新時間/合成タ イプ	0.5 秒~60 秒/比較明合成
インターバル 撮影	インターバル撮影	インターバル間隔 1 秒~24 時間、999 枚まで撮影可、タイムラプス 動画生成可
多重露出撮影	コマ数	2 コマ
マルチアスペクト	アスペクト比	4:3、3:2、16:9、1:1、3:4
ワンプッシュ デジタルテレコン	倍率	2 倍
水準器	検出方式	2 軸
動画 <sup>※15</sup>	動画記録方式	MOV(MPEG-4AVC/H.264 )
	記録画素数/フレームレ ート <sup>※16</sup> /圧縮方式 <sup>※17</sup>	3840×2160(4K)/30p、25p、24p/IPB(約 102Mbps) 1920×1080(FHD)/30p、25p、24p/IPB(SF、F、N) 1920×1080(FHD)/60p、50p/IPB(SF、F、N) 1280×720(HD)/30p、25p、24p/IPB(SF、F、N)
	記録時間制限	約 29 分
	アートフィルター動画	可(全アートフィルター <sup>※18</sup> )
	ムービーエフェクト	4 種類(ワンショットエコー効果/マルチエコー効果/アートフェード効 果/オールドフィルム効果)
	ムービーテレコン	4 倍(タッチしたエリアを拡大。ムービーモードの動画エフェクトでのみ 使用可能)

※14 AP モード時のみ

※15 動画撮影には SD スピードクラスの Class10 以上のカードをご使用ください。4K 動画撮影の場合は UHS-I、UHS  
スピードクラス 3 以上をご使用ください

※16 フレームレート詳細 60p:59.94fps、50p:50.00fps、30p:29.97fps、25p:25.00fps、24p:23.98fps

※17 圧縮方式詳細 FHD IPB(SF: SuperFine/約 52Mbps、F: Fine/約 30Mbps、N: Normal/約 18Mbps)  
HD IPB(SF: SuperFine/約 26Mbps、F: Fine/約 14Mbps、N: Normal/約 10Mbps)

※18 一部のアートフィルター、ムービーエフェクトではフレームレートが落ちる場合があります

動画	タイムラプス動画 (インターバル動画)	3840 × 2160 (4K) / 5fps。1920 × 1080 (FHD) / 5fps、10fps、15fps。1280 × 720 (HD) / 5fps、10fps、15fps、30fps
	クリップス (ショートムービー機能)	1 秒 / 2 秒 / 4 秒 / 8 秒 (ボタン再押しで最大 16 秒まで延長可)
	ハイスピード撮影	120fps 撮影可 (記録画素数 1280 × 720)
	動画撮影時手ぶれ補正	M-IS1 (撮像センサーシフト式 & 電子式 手ぶれ補正によるマルチモーション IS) <sup>※19</sup> 、 M-IS2 (撮像センサーシフト式によるマルチモーション IS)、OFF
	グリッド表示 / ピーキング表示	可 (なし、方眼、黄金分割、三分割、目盛 (十字)、対角線) / 可 (4 色)
	HDMI モニタリングスル ー	モニターモード (外部モニターに映像と情報を出力するモード) <sup>※20</sup>
	露出制御	プログラム AE、絞り優先 AE、シャッター優先 AE、マニュアル
	AE ロック	可
音声録音	音声記録方式	Wave フォーマット準拠 (ステレオリニア PCM / 16bit、サンプリング周波数 48kHz)
	マイク / スピーカー	内蔵ステレオマイク / 内蔵モノラルスピーカー
	マイク機能	風切り音低減 <sup>※21</sup> 、録音レベル調整、静止画に音声アフレコ可 (最長 30 秒)
Wi-Fi 機能	ワイヤレス撮影機能	リモートライブビュー、リモートレックビュー、ワイヤレスタッチ AF シャッター、タイマーシャッター (カウントダウン音声付 / 連写、ショート動画撮影可)、リモートパワー OFF、ワイヤレスリリースモード、動画撮影 (動画画質モードは限定)
	画像シェア機能 <sup>※22</sup>	スマートフォンに転送する画像を予約可
	簡単接続機能	QR コードによる簡単接続
再生	再生機能	1 コマ、情報表示、インデックス (4 / 9 / 25 / 100 コマ)、クリップスビュー、カレンダー再生、拡大 (2 ~ 14 倍)、ムービー (音声付、早送り / 巻き戻し / 一時停止、タッチ操作可)、スライドショー (音声 (BGM を含む) 再生可)、回転再生 (自動)、音声アフレコ再生、BGM 入れ替え機能
	情報表示	ヒストグラム (輝度、RGB 独立可)、ハイライト & シャドウ警告表示、AF フレーム表示、各種撮影情報、表示 OFF

※19 M-IS1 では、画角が変わります

※20 カメラと HDMI 出力先で排他出力

※21 通常と音質が異なります

※22 4K 動画の転送には制限があります

編集	動画編集機能	トリミング(前切・後切)／静止画切り出し※23
	静止画編集機能	RAW 編集、階調オート、モノクロ作成、セピア作成、赤目補正、鮮やかさ調整、リサイズ(1280×960、640×480、320×240)、トリミング、アスペクト、e ポートレート、画像合成、アフレコ
	RAW 編集機能	カメラの設定に合わせた RAW 編集(e ポートレート、カラークリエイター、アートフィルター、ART-BKT 含む) 現像結果を確認して記録可。繰り返し現像可
カスタマイズ	ダイヤルカスタマイズ	可(ダイヤル機能)
	ボタンカスタマイズ	可(12 種の機能を登録可、OFF 機能も含む)
入出力	USB 端子	USB Micro-B
	HDMI 端子	HDMI マイクロコネクタ (タイプ D)
	フラッシュ端子	ホットシュー
	無線 LAN	内蔵(IEEE 802.11b/g/n)
	Bluetooth®	内蔵(Bluetooth® Ver.4.0)
電源	使用電池	リチウムイオン充電電池 BLS-50 (同梱)
	撮影可能コマ数	約 350 枚※24
	連続撮影可能時間(動画)	連続撮影可能時間 80 分(JEITA 規格)。連続撮影可能時間 140 分(ズームなどその他の操作をしない場合)。フル充電の電池使用時、常温(約 23°C)にて、記録時間制限(29 分)を繰り返しながら続けて撮影※25
大きさ／重さ	大きさ	117.1mm(W)×68mm(H)×39mm(D) (CIPA 準拠、幅×高さ×奥行き 突起部含まず)
	重さ(質量)	約 380g(付属充電電池およびメモリーカード含む) 約 332g(本体のみ)
動作環境	使用可能温度	0～+40°C(動作時)、-20～+60°C(保存時)
	使用可能湿度	30～90%(動作時)、10～90%(保存時)
主な同梱品	同梱品	ボディ、USB ケーブル、ショルダーストラップ、取扱説明書、保証書、リチウムイオン充電電池 BLS-50、リチウムイオン電池充電器 BCS-5

仕様については、予告なく変更することがありますので、あらかじめご了承ください  
本リリースに掲載されている社名及び製品名は、各社の商標または登録商標です

※23 4K 動画時のみ可

※24 東芝 SDHC UHS-I カード、M.ZUIKO DIGITAL ED 14-42mm F3.5-5.6 EZ を使用して測定

※25 温度、画質等により時間の増減あり。4K 動画記録時

※ 掲載の測定値は CIPA 試験基準に準拠しています。CIPA 試験基準に掲載が無い測定値については、オリンパス株式会社の試験方法によるものです