

「新風館」グランドオープン限定商品等を発表！

- ショップ&レストランでは、新風館限定商品・数量限定商品・先行販売品などを40種類以上展開
- 関西初出店の映画館「アップリンク京都」ではオープニング特集を上映
- ポップアップスペースでは、「アニエスベー：写真家、アーティストとカーディガンプレッション展」を開催
- 「エースホテル京都」では宿泊ゲストへの特別なギフトを数量限定でご提供

「都市開発株式会社（本社：東京都千代田区、代表取締役社長 中川 裕）は、京都「新風館」の2020年4月16日（木）11:00の開業をひかえ、「新風館」ならではの限定商品・サービスを発表するとともに、ポップアップスペースや「エースホテル京都」の最新情報をお知らせいたします。（※）

（「新風館」公式サイト URL: <https://shinpuhkan.jp/>）



BEAMS JAPAN
京都限定ロゴプリント Tシャツ



green bean to bar CHOCOLATE
京都店限定チョコレートタブレット

■ ショップ&レストランでは、新風館限定商品・数量限定商品・先行販売品などを40種類以上展開

商業ゾーンでは、限定商品・メニューを40種類以上ご用意しております。関西初出店の「BEAMS JAPAN」では京都の伝統工芸を取り入れたアイテム、「green bean to bar CHOCOLATE」では京都の老舗「うね乃」とコラボレーションしたチョコレートタブレットといった限定商品・メニューをご提供いたします。

■ 関西初出店の映画館「アップリンク京都」ではオープニング特集を上映

世界のトラベル情報を掲載しているニュースサイトCNNトラベルが選ぶ“世界で最も楽しめる映画館10”やトリップエディターが選ぶ“外国人が選ぶ穴場スポット”としても紹介され、多種多様な作品を日本のファンに届けてきたアップリンクが関西初出店いたします。

映画館「アップリンク京都」では、「見逃した映画特集 in KYOTO」と題して、100本を超える映画を一挙上映するとともに、開業記念にオープニング特別上映を開催いたします。

■ ポップアップスペースでは、「アニエスベー：写真家たち、アーティストとカーディガンプレッション展」を開催

ポップアップスペースでは、4月16日（木）～4月30日（木）の期間、「アップリンク京都」のギャラリーとも連動した写真展「アニエスベー：写真家、アーティストとカーディガンプレッション / ...des photographes...des artistes et le cardigan pression」を開催いたします。

■「エースホテル京都」ではご宿泊ゲストへの特別なギフトを数量限定でご提供

また、アメリカのガストロノミーを牽引する個性的なレストランも初出店

エースホテル京都では、ご宿泊いただいたゲストへの特別なギフトをご用意いたしました。人気イラストレーター長場雄氏と BEAMS JAPAN とのコラボレーションによるオリジナルトートバッグを数量限定でご提供いたします。

また、エースホテル京都と、アメリカで数々の受賞経歴を持つ著名シェフとのコラボレーションが実現。彼らによる独創性あふれる、地元の風味豊かな食材を使ったユニークなメニューをご提供いたします。

※なお、日本政府からの「新型コロナウイルスの感染症対策の基本方針及び要請」及び、国内でのまん延防止、安全確保の観点から、本リリースの内容は予告なく変更する可能性があります。

ショップ&レストランでは、新風館限定商品・数量限定商品・先行販売品などを 40 種類以上展開

ショップ&レストランでは、関西初出店となる「グローブスペックス京都店」の特別デザインのアイウェア、新業態「(THISIS)SHIZEN」の京都松本酒造とコラボレーションした日本酒といった「新風館」でしか手に入らない限定商品や先行販売品など、40 種類以上が登場いたします。

※価格はすべて税抜表記です

※詳細は別紙の「新風館テナント別 限定商品／メニュー一覧」をご覧ください

【スイーツ（かき氷）】

新風館限定

お茶と酒 たすき 新風館

さけ氷 煎茶ジンライム～青山椒仕立て～ 1,020 円

「お茶と酒 たすき 新風館」限定メニューとして、カクテルベースにたすきのエッセンスをプラスした『さけ氷』をご用意。ふわふわに削った氷にジンライムと煎茶の香りが良く合い、仕上げにかける青山椒が後を引きまします。

甘いものが苦手な方にもお召し上がりいただける大人のかき氷。お酒は使っていますが、さっぱりとした味わいで食前にも食後の氷としてもお楽しみいただける一皿です。

さけ氷は常時3種類をご用意しております。



【グルメ（餃子）】

ぎょうざ処 亮昌^{すけまさ}

亮昌ぎょうざ（6個入り） 390 円

京都・高辻で創業した当店では地産地消を心掛けており、京の食材を味わう“和ぎょうざ”の餡には、「伏見のキャベツ」や自慢の霜降り豚「京の都もち豚」、京の伝統野菜「九条ねぎ」などを使用しております。中華調味料を使わずに、かつおだしベースにまろやかな味噌を加え、上品な香りと京の食材を味わう“和のぎょうざ”を是非ご堪能ください。



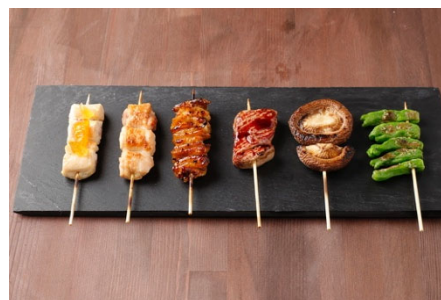
【グルメ（焼鳥）】

くずし鳥割烹スエヒロガリ 京都

新風館限定

割烹コース各種 4,500 円～

東京・中目黒で予約の取れない人気の焼き鳥店「焼鳥スエヒロガリ」の姉妹店が関西初出店。ワインと供にお楽しみいただけるよう、フランス料理の調理法を取り入れた『フレンチ割烹コース』と、名物の鳥刺しや変わり種のアテを日本酒と堪能出来る『鶏割烹コース』の二種をご用意しております。ミシュランのビブグルマン掲載店の職人による熟練した技術をお楽しみください。



【スイーツ（チョコレート）】

新風館限定

green bean to bar CHOCOLATE (グリーンビントゥバーチョコレート)

京都店限定チョコレートタブレット 2,000 円

厳選されたカカオ豆とオーガニックシュガーのみを使い、約1ヶ月半をかけて作られる人気のチョコレートタブレットから、京都店限定のフレーバーが登場します。京都市南区の老舗「うね乃」とのコラボレーションが実現。昔ながらの製法で手間暇かけて作られる無添加おだし。

京都店でしか手に入らない特別な味わいをお楽しみください。



【グルメ（天ぷら）】

新風館限定

数量限定

天ぷら「^{てんぷら}天寅」

天寅丼（味噌汁付）1,100 円

「天寅」人気の天ぷらが勢揃いした『天寅丼』を、オープン記念としてランチタイム限定でご用意いたします。衣はサクサク、中はジューシーでありながら、低カロリーな天ぷらをお楽しみいただけます。
また、同じく限定メニューとして『天ぷら盛り合わせ』もご用意。季節の走りの食材、鱈（キス）に京野菜の賀茂茄子と筍の天ぷら、「天寅」で一番の人気を誇るメニュー『大根と海老の天ぷらの盛合せ』を 30 食限定でご提供いたします。揚げたてサクサクの天ぷらを是非お召し上がり下さい。



【グルメ／ボトルショップ（クラフトビール／日本酒）】

新風館限定

DIG THE LINE BOTTLE & BAR（ディグザライン ボトルアンドバー）

京鴨つくねのライスバーガー（単品） 864 円

京都の鴨を使用したつくねのライスバーガー。海外と日本の文化が融合し、国内外からのお客様に楽しんでいただける料理を提供したいという思いから、京都産の食材を使ったオリジナルのライスバーガーを考案しました。鰯節と醤油で焼き上げたバンズは香ばしく、京鴨のつくねと出汁巻の甘さを引き立てます。サイドメニューには長芋のフライなど季節にあった旬の付け合わせを添えてご提供いたします。

また、店内 BOTTLE ブースでは、タップからお気に入りのビールをオリジナルの缶に詰めて持ち帰ることも可能で、クラフトビールをよりカジュアルに自由楽しめるサービスを展開していきます。



【ライフスタイル（ビューティ／コスメティック）】

限定カラー

uka store（ウカストア）

uka ネイルオイル ウカストアジェンティ グリーン 3,300 円

『uka ネイルオイル ウカストアジェンティ グリーン』は、シナラオイルとアルガンオイル、ツバキオイルを配合したジェンティヴァージョン。3種類のオイルがしっかりと保湿してくれます。ヒノキ、ユズ、フランキンセンスなどの精油をブレンドした和テイストな香りが特徴で、人気クリエイター、とんだ林蘭氏（@tondabayashiran）とコラボレーションしたパッケージはウカストアでしか手に入らないスペシャルエディションです。



【ファッション（アイウェア）】

限定カラー

数量限定

グローブスペックス京都店

Special models of Gernot Lindner for the opening of GLOBE SPECS Kyoto

Store : KYOTO I, KYOTO II 84,000 円

アイウェアデザイナーの巨匠、ゲルノット・リンドナー氏によるスターリングシルバーのコレクション、「グローブスペックス京都店」オープンを記念して作られた特別なデザインです。マットのスターリングシルバーはオープン時のみ 2 モデル各 10 本販売の限定カラーとなります。



【ファッション（レディース／メンズ）】

先行発売

数量限定

限定カラー

JOHN SMEDLEY (ジョン スメドレー)

新風館限定アイテム 各種

「ジョン スメドレー」のハイゲージニットをパッキングする為に、吉田カバンのメインブランド＜PORTER/ポーター＞とコラボレーションして制作したニットホルダー付きトラベルケースを数量限定発売いたします。



【ライフスタイル（植物／雑貨）】

新風館限定

(THISIS)SHIZEN (ディス イズ シゼン)

SAWAYA MATSUMOTO × (THISIS)SHIZEN ORIGINAL SAKE

90ml 竹のお猪口付き 1,200 円

創業寛政3年、230周年を迎える京都松本酒造と「(THISIS)SHIZEN」のコラボレーション日本酒を、新風館限定で販売いたします。

自然への敬愛と感謝を欠かさない杜氏、松本日出彦氏による渾身の作品で、ボトルに記載されているIDは、田んぼによって米の個性が生まれることから田んぼの番地を表しており、453は「(THISIS)SHIZEN」オリジナルで栽培された酒米の田んぼの番地になっています。



【ライフスタイル（ステーションナリー／雑貨）】

新風館限定

TRAVELER'S FACTORY KYOTO (トラベラーズファクトリー 京都)

トラベラーズノート KYOTO EDITION 4,620 円

旅するように毎日を過ごすためのノート、『トラベラーズノート』に「トラベラーズファクトリー京都」、店舗限定バージョンが登場します。平安京の時代から1000年以上の歴史を持つ京都で出会った、風景や食べ物などをモチーフにデザインし、革カバーにカップの箔押しで表現しています。京都からはじまる新しい旅の相棒としてぜひご利用ください。



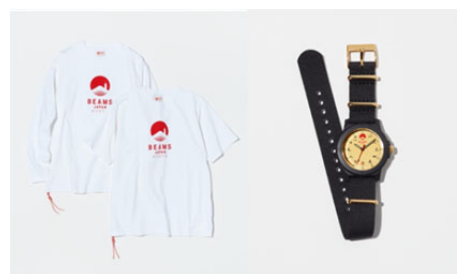
【ファッション（レディース／メンズ）／ライフスタイル（雑貨）】

BEAMS JAPAN

新風館限定

新風館限定／先行発売アイテム 各種

「BEAMS JAPAN」では、京都のアイコンである“五重塔”にBEAMS JAPANのロゴを組み合わせ、『京都限定ロゴプリントTシャツ』や、京都をイメージした深い金の文字盤が特徴的な、新風館限定のオリジナルウォッチ等、多数のアイテムをご用意いたします。『BEAMS JAPAN KYOTO フィールドウォッチ』は、「京」の字には“六”が含まれており、文字盤“六時”部分には「京」の文字が隠れていて遊び心たっぷり。インデックスの“漢数字”や12時位置にあるBEAMS JAPANの“富士ロゴマーク”はベストセラーの定番オリジナルウォッチ同様に、和テイストを押し出したデザインが魅力です。



【ファッション（レディース／メンズ）】

Pilgrim Surf+Supply (ピルグリム サーフ+サプライ)

先行発売

限定カラー

新風館先行販売・限定アイテム 各種

「Pilgrim Surf+Supply」では、オープンに合わせたブランド別注アイテムを複数ご用意いたします。

レディースは、「MADISONBLUE」とのスペシャルアイテムをご用意。ミニマルな印象のグレーをベースにした『GRAMERCY トートバッグ』とブランドで1番人気を誇る『MADAME SHIRT』を先行販売。さらに京都限定カラーの『HELLO T-SHIRT』をご用意いたします。

また、メンズは「Pilgrim Surf+Supply」で定番の、ブランドのペナントロゴが入った『チームTシャツ』と『ロングスリーブTシャツ』のパープルカラーを京都店限定で発売いたします。



【ファッション（レディース／メンズ）／ライフスタイル（レコード／CD）】

bonjour records （ボンジュール レコード）

新風館限定

新風館限定アイテム 各種

「ボンジュールレコード」からは、暗闇で光るテープがあしらわれたオリジナルマーチャンドライズの Glow In The Dark(グローインザダーク)シリーズの“京都”入りロゴ T シャツ、スウェットと音楽やカルチャーを背景に持つ RAP TEES や SILENT POETS からは京都店でしか手に入らない限定アイテムをご用意しており、お土産から日常用まで幅広いシーンで活躍できるアイテムを展開いたします。



【ライフスタイル（本／野菜）／レストラン】

新風館限定

本と野菜 0y0y （本と野菜 おいおい）

0y0y スープ 1,200 円

京都の山間部で育った丹波シメジの出汁をベースに、季節の野菜をあわせた0y0yのシグネチャースープです。坂ノ途中は、「100年先もつづく、農業を。」というメッセージを大切に、自然にあわせた栽培を志す農家さんと提携しています。野菜を通して季節をめぐり、本を通して物語の世界へ入っていく。共に旅をするような時の流れを感じていただける場所です。



【ファッション（レディース／メンズ）／ライフスタイル／カフェ】

MAISON KITSUNÉ KYOTO ShinPuhKan （メゾン キツネ 京都 新風館）

新風館限定アイテム 各種

新風館限定

「MAISON KITSUNÉ KYOTO ShinPuhKan」オープンを記念して、人気のショッパーデザインをTシャツ、スウェットに落とし込んだ限定アイテムをリリースいたします。生産は国内工場を使用し、ブランドの共同設立者であるクリエイティブディレクターの黒木理也氏がシルエット、フィット、ディテールにこだわって作成した完全オリジナルアイテムとなります。



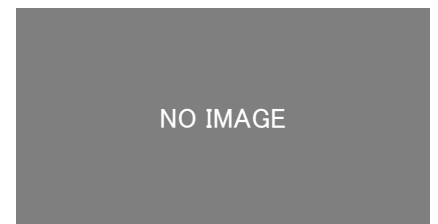
CAFÉ KITSUNÉ KYOTO ShinPuhKan （カフェ キツネ 京都 新風館）

新風館限定ドリンク 各種

新風館限定

「CAFÉ KITSUNÉ KYOTO ShinPuhKan」では限定メニューとして、日本茶ラテシリーズをご提供いたします。地元京都の宇治抹茶を使用した抹茶ラテやほうじ茶ラテなど、お茶の産地京都ならではのラテをお楽しみいただけます。

幅広い年齢や国籍のお客様から支持を得られるメニューをご提供いたします。



【ファッション（メンズ着物）】

新風館限定

Y. & SONS （ワイアンドサンズ）

新風館限定アイテム 各種

京都店オープンにあたって、衿に「京都」の角文字を入れた「Y. & SONS」定番の『角袖半纏』を販売いたします。背には「Y. & SONS」のロゴマークである「反り違い鷹の羽」が入っています。新潟県小千谷市片貝町にある紺仁染織工房にて作られ、小千谷ならではの風合いの仕上がり絶妙なアイテムです。

また「Made in Kyoto」のものづくりの一環として、京都府は与謝郡にある機屋とともに、オリジナルの『丹後お召』を作りました。シルク 100%の光沢感はもちろのこと、とても着やすく、柄も細く繊細な表現が出ています。



【ライフスタイル（フレグランス）】

LE LABO KYOTO（ル ラボ 京都）

サンタル 33 オード パルファム 50ml 20,500 円/100ml 31,000 円

『サンタル 33 オード パルファム』は、古き良きアメリカのファンタジーからインスパイアされた、世代と性別を超えて愛されるアイコン的パフュームです。人の手によって丁寧に創ることを大切に考え、店内のラボで調合をしてパフュームを創り、お名前やメッセージが印字できるパーソナライズ可能なラベルの貼付まで人の手で行います。ご自身だけのメイドトゥオーダーの香りを、お客様一人ひとりにご提供いたします。



【ファッション（レディース／メンズ）】

1LDK（ワンエルディーケー）

新風館限定アイテム 各種

「1LDK」では新風館でしか手に入らない、ブランド別注アイテムをご用意いたします。フランスのワークウェアブランド「ARPENTEUR」からは特別に書き下ろしたイラストを使用したTシャツ、トラディショナルなアイテムを揃える英国ブランド「E. TAUTZ（イートウツ）」からは別注のシャツをご用意。さらに「seya.（セヤ）」では過去に展開していたポロワンピースを限定復刻。また「UNUSED（アンユーズド）」からはメッシュバッグをリリースするなど、幅広く限定アイテムをご用意してお待ちしております。

また、日本のジュエリーブランド「KNOWHOW」の pop-up shop を「1LDK」京都店にて、4月16日（木）～5月6日（水）の期間限定で開催します。新作も取り揃えてフルコレクションでご覧いただける機会となっています。是非お越しください。

限定カラー

数量限定



関西初出店の映画館「アップリンク京都」ではオープニング特集を上映

関西初出店の映画館「アップリンク京都」では、「見逃した映画特集 in KYOTO」と題した100本を超える映画を一挙上映する特集や、『ホドロフスキーのサイコマジック』公開を記念した『アレハンドロ・ホドロフスキー監督特集』、ポップアップスペース関連企画の写真展など、各種オープニング特集上映を開催いたします。

▽オープニング特集

【見逃した映画特集 in KYOTO】 4月17日(金)～5月28日(木)

【『ホドロフスキーのサイコマジック』公開記念：アレハンドロ・ホドロフスキー監督特集】 4月17日(金)～

【京マチ子映画祭】 4月17日(金)～

▽オープニング作品

『アンティークの祝祭』 4月24日(金)～（監督：ジュリー・ベルトウチェリ／出演：カトリーヌ・ドヌーヴ）

『衝動一世界で唯一のダンスオーラ』 4月16日(木)～（監督：エミリオ・ベルモンテ／出演：ロシオ・モリーナ）

『コロンバス』 4月16日(木)～（監督：コゴナダ／出演：ジョン・チョウ）

『れいわ一揆』 4月16日(木)～（監督：原一男／出演：安富歩）

『クリシャ』 4月16日(木)～（監督：トレイ・エドワード・シャルツ）

「アップリンク京都」はそれぞれ異なるデザインコンセプトを持つ4スクリーンで構成され、独自の音響システムを導入。館内のコンセプションでは多くのメディアで取り上げられ話題のクラフトコーラ『伊良コーラ』や、添加物の少ない「コダマ」のこだわりソーセージを使ったホットドッグなど、こだわりのドリンク＆フード・セレクションもご用意しております。

その他、映像ギャラリー、壁面ギャラリー、マーケットを備え、映画をご覧にならないお客様もお楽しみいただける京都の新たなカルチャースポットです。



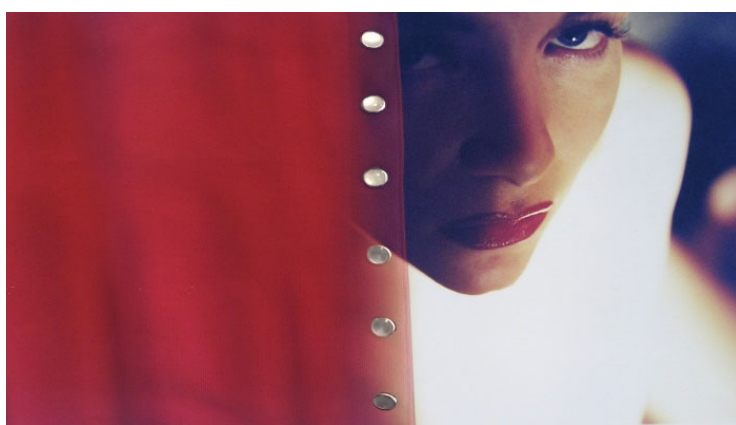
ポップアップスペースでは、「アニエスベー：写真家、アーティストとカーディガンプレッション/
...des photographes...des artistes et le cardigan pression」を開催

さまざまなヒト・コト・モノが出会い、新たな文化が生まれる場の創出をめざすポップアップスペースでは開業を記念し、「アップリンク京都」のギャラリーと連動した写真展「アニエスベー：写真家、アーティストとカーディガンプレッション / ...des photographes...des artistes et le cardigan pression」を開催いたします。

期間：2020年4月16日（木）～4月30日（木）

会場：1階ポップアップスペース、地下1階「アップリンク京都」内ギャラリースペース

アニエスベーのアイコンックアイテムの1つである「カーディガンプレッション」。そのカーディガンプレッションの誕生40周年を記念し、1986年に開催された写真展の新しいコレクションを展開。



Cardigan #2, (...des photographes ... des artistes et le cardigan pression) 2019 © David Lynch

デヴィッド・リンチやオマー・ビクター・ディオブなど14ヶ国から招待されたアーバンコンテンポラリーのアーティストで活躍する写真家とアーティストに、ブランドのタイムレスなカーディガンと共に“carte blanche”=白紙委任状を渡し、40×60cmに統一された大きさで自由に撮り下ろされた作品からセレクトされた約30点を展示します。2019年10月に行われたパリの展示を経て、ニューヨークから京都、東京のアニエスベーギャラリーブティックへと旅します。

「エースホテル京都」では宿泊ゲストへのギフト提供と
個性的なレストランがオープン



ご宿泊頂くゲストへの特別なギフトとして、BEAMS JAPANとのコラボレーションによる、オリジナルトートバッグを客室にご用意いたしました。人気イラストレーター長場雄氏がエースホテル京都のステーションナリーに描いたアートワークをプリントした記念デザインです。（数量限定、オープン後なくなり次第終了）。

また、アメリカで数々の受賞経歴がある著名シェフが監修するレストランが、日本に初出店いたします。LAのストリートからファインダイニングの技術でコンテンポラリーな一品へと昇華させたタコスを提供する「PIOPIKO」、新風館側の中庭を一望できるルーフトップバーがあるイタリアン・アメリカン「Mr. Maurice's Italian」ほか、アメリカのガストロノミーを牽引するシェフとの待望のコラボレーションが実現いたしました。地元の風味豊かな食材を使ったユニークなメニューをお楽しみください。

<建物概要>

所 在 地	京都市中京区烏丸通姉小路下ル場之町 586-2
交 通	京都市営地下鉄「烏丸御池」駅直結
敷 地 面 積	6,384 m ²
主 要 用 途	ホテル、店舗、映画館
店 舗 数	20 店舗（映画館含む）
構 造 形 式	鉄骨造・一部鉄筋コンクリート造
規 模	地下 2 階～地上 7 階
建 物 高 さ	約 31m
延 床 面 積	25,611 m ²
開 業	2020 年 4 月 16 日
事 業 主	N T T 都市開発株式会社
設 計 ・ 監 理	株式会社 N T T ファシリティーズ
建 築 デ ザ イ ン 監 修	隈研吾建築都市設計事務所
施 工	株式会社大林組
公 式 サ イ ト	https://shinpuhkan.jp/

<エースホテル京都概要>

経 営	UD ホスピタリティマネジメント株式会社（代表取締役社長 楠本 正幸）
運 営	エースホテル
客 室 数	213 室
付 帯 施 設	レストラン、バー＆ラウンジ、コーヒーショップ、ギャラリー他 ・バンケットルーム（1 室）： 366 m ² 、最大収容人数 約 300 人 ・ミーティングルーム（3 室）： 50 m ² ～55 m ² 、最大収容人数 約 38 人
公 式 サ イ ト	https://www.acehotel.com/kyoto/

<新風館 変遷および今後のスケジュール>

1926 年 9 月	: 旧京都中央電話局 第一期 竣工
1983 年 1 月	: 京都市指定・登録文化財第一号に登録
2001 年 1 月	: 旧新風館 開業
2016 年 3 月	: 旧新風館 閉館
2017 年 10 月	: 新風館再開発計画 着工
2020 年 3 月	: 新風館再開発計画 竣工
2020 年 4 月 16 日	: 開業

<お問合せ先>

【取材等に関するお問い合わせ先】

新風館 PR 事務局（サニーサイドアップ内）正山・楠・武内 Tel : 03-6894-3200 Mail : shinpuhkan_pr@ssu.co.jp

【新風館に関するお問い合わせ先】

NTT 都市開発株式会社 広報室 大寺・小張 Tel : 03-6811-6241

【ポップアップスペースに関するお問い合わせ先】

ポップアップスペース運営事務局（THINK GREEN PRODUCE 内）長井・尾崎

Tel : 03-6438-9739 Mail : studios@tgp.co.jp

【エースホテル京都に関するお問い合わせ先】

宿泊に関するお問い合わせ Mail : reservations.kyo@acehotel.com

ウェディングに関するお問い合わせ Mail : weddings.kyo@acehotel.com

宴会に関するお問合せ Mail : sales.kyo@acehotel.com

その他のお問合せ

エースホテル京都 PR 事務局（ステディ・スタディ内）織田・久家 Mail : press.kyoto@acehotel.com

